



TETRAEDAR







# TETRAEDAR

**Safes, vaults and safe banking since 1990**

## INTRODUCTION / ВЪВЕДЕНИЕ

**TETRAEDAR** was founded in May 1990 and since then has developed and evolved heavy bank equipment and high-security safes. Manufacturing operations are in the city of Stara Zagora on 4500 sq.meters. Using top US and German suppliers for locks and mechanisms we offer high-security products and adequate support. To ensure our customer satisfaction we use the world's best practices – we test and certify our products according to the **Secure storage units EN 1143-1 standard**.

**Certified products** help our customers chose the right class of product and achieve good insurance terms for their cash and valuables. We try to meet the requirements of each customer project and satisfy all specific deployment conditions

**Safes** are multilayer secure storage with internal walls less than or equal to 1m. Protects from burglary with various tools. EN 1143-1 certified up to VI grade.

High-security Safe Type A.....	3
High-security Safe Type B.....	4
High-security Safe Type C.....	5
High-security Safe Type WV.....	6
High-security Safe Type WH .....	7
WALL Safe Type CTM.....	8
WALL Safe Type CTMK .....	9
Gun Cabinet.....	10

### BANK PRODUCTS

For the last 30 years we have completed hundreds of bank projects and can offer a wide range of bank security products built with the leading US and German locks and boltworks, with timely and reliable support through our service centers.

Deposit Safe Type Swinger .....	14
Deposit Safe Type Swinger Internal .....	15
Deposit Safe Type Drawer .....	16
Deposit Safe Type Drawer Internal .....	17
Singledoor Safes .....	18
Double door Safes .....	19
Keyholder safes .....	20
Block safes .....	21
Deposit station .....	22
Vault Doors .....	23
Panels .....	24
VAULTS.....	25

**ТЕТРАЕДЪР** е основана през 1990 и от тогава специализира в тежко банково оборудване и висок клас сейфове. Производството е базирано в Стара Загора на 4500 кв.м площ. Използвайки най-добрите брави и механизми от Германия и САЩ, ние предлагаме продукти с висока сигурност и адекватна поддръжка. За да сме сигурни в удовлетворението на клиентите си използвахме най-доброто от световния опит и подложихме нашите продукти на изпитания по стандарта за **Хранилища за ценности EN 1143-1**.

**Сертифицираните продукти** помагат на клиентите ни по-лесно да изберат най-подходящия за целта им клас продукт и да постигнат добри застрахователни условия за техните пари и ценности.

**Сейфове** са сигурни хранилища с вътрешни стени по-малки от 1m. Защитават срещу атаки с различни инструменти. Сертифицирани по EN 1143-1 до VI степен.

Сейф Тип А.....	3
Сейф Тип В.....	4
Сейф Тип С.....	5
Сейф Тип WV.....	6
Сейф Тип WH.....	7
Стенен Сейф Тип СТМ.....	8
Стенен Сейф Тип СТМК.....	9
Оръжеен Шкаф.....	10

**БАНКОВИ ПРОДУКТИ** за последните над 30 години сме изпълнили стотици банкови проекта и можем да предложим широка гама от продукти за банкова сигурност с компоненти от водещите производители от САЩ и Германия, и да осигурим навременна и надеждна поддръжка през нашите сервисни центрове.

Депозит Сейф Тип Люлка.....	14
Депозит Сейф Тип Люлка ВЪТРЕШЕН.....	15
Депозит Сейф Тип Чекмедже.....	16
Депозит Сейф Тип Чекмедже ВЪТРЕШЕН.....	17
Еднокрили сейфове.....	18
Двукрили сейфове.....	19
Сейфове за ключове.....	20
Блок Сейфове.....	21
Приемна станция.....	22
Трезорни Врати.....	23
Панели.....	24
Трезори.....	25



# TETRAEDAR

**Safes, vaults and safe banking since 1990**

## SAFES / СЕЙФОВЕ

A secure storage, protecting from burglary with internal walls less than 1m having anti intrusion features depending on the construction and the used materials.

**Burglary protection** is the overall strength of the safe, tested under the EN 1143-1 standard.

**Locks and boltwork** are the most critical safe component. We use certified mechanical key, mechanical combination and electronic combination locks and boltwork solutions from the leading US and German manufacturers. Locks are certified according to the requirements of EN 1300.

**Fire protection** according to EN 1047-1 fireproof classes are S60P, S60 D, S60 DIS, S120 P, S120 D, S120 DIS.

Let us help you choose the best safe for your needs.

Сигурно хранилище срещу взлом с вътрешни стени по-малки от 1м, чиято защита зависи само от конструкцията му и използваните при първоначалното му производство материали

**Защитата от взлом** оценява цялостната здравина на сейфа и се тества по стандарта EN 1143-1.

**Бравите и механизмите** са най-критичните компоненти на сейфа. Използваме само сертифицирани по стандарта EN 1300 механични ключови, механични кодови и електронни брави и механизми от водещите световни производители от САЩ и Германия.

**Огнеупорната защита** според EN 1047-1 се класифицира на S60 D, S60 DIS, S120 P, S120 D, S120 DIS.

Нека Ви помогнем да изберете най-добрите сейфове за Вашите нужди.

**High-security safes** can be deployed on the open, inside furniture, under desks etc. If their weight is less than 1000 kg, they are anchored with at least one bolt and are certified as: IV, V, VI, VII grades under EN 1143-1. The door is equipped with a minimum of two mechanical locks class B under EN 1300, but other mechanical combination or electronic locks can be added.

High-security Safe Type A - Cat IV.....	3
High-security Safe Type B - Cat V.....	4
High-security Safe Type C - Cat VI.....	5
High-security Safe Type WV - Cat V.....	6
High-security Safe Type WH - Cat V.....	7
WALL Safe Type CTM - Cat II.....	8
WALL Safe Type CTMK - Cat II.....	9
Gun Cabinet.....	10

**Wall mounted safes** are embedded in walls with protection qualities partially dependent on the construction and assembly materials.

**Gun Cabinets** are intended for weapon and ammunition storage. We offer variants holding from 5 to 10 rifles/shotguns with sections for ammunition, pistols and accessories. **Type F10HS** offers a fireproof safe enclosure for up to 10 rifles/shotguns, handguns, ammo, magazines, accessories, and a built-in high-security safe for you documents, cash and valuables. All gun cabinets have triple layer doors, with suitable ribs and safe locks with three side locking bolts.

**Сейфове от висок клас** могат да бъдат монтирани на „открито“, в мебели, под бюра и т.н. Ако масата им е по-малка от 1000 кг задължително се анкерират и са сертифицирани с IV,V,VI или VII степени по EN 1143-1. Вратите се оборудват с минимум 2 механични брави клас B по EN 1300, като могат да бъдат добавени и други механични или електронни кодови брави.

Сейф Тип А.....	3
Сейф Тип В.....	4
Сейф Тип С.....	5
Сейф Тип WV.....	6
Сейф Тип WH.....	7
Стенен Сейф Тип CTM.....	8
Стенен Сейф Тип CTMK.....	9
Оръжеен Шкаф.....	10

**Стенните сейфове** се вграждат в стени и защитните им свойства зависят частично от конструкцията и вложените материали.

**Шкафове за оръжие** са предназначени за съхранение на оръжие и боеприпаси. Предлагаме варианти побиращи от 5 до 10 дългоцевни оръжия със секции за муниции, аксесоари и отделение с допълнителна брава за пистолети. **Тип F10HS** предлага огнеупорно хранилище за до 10 дългоцевни оръжия, пистолети, муниции, пълнители и аксесоари и вграден сейф категория V за документи, пари и ценности. Вратите са с подходящо оребриване и тристранно заключване.



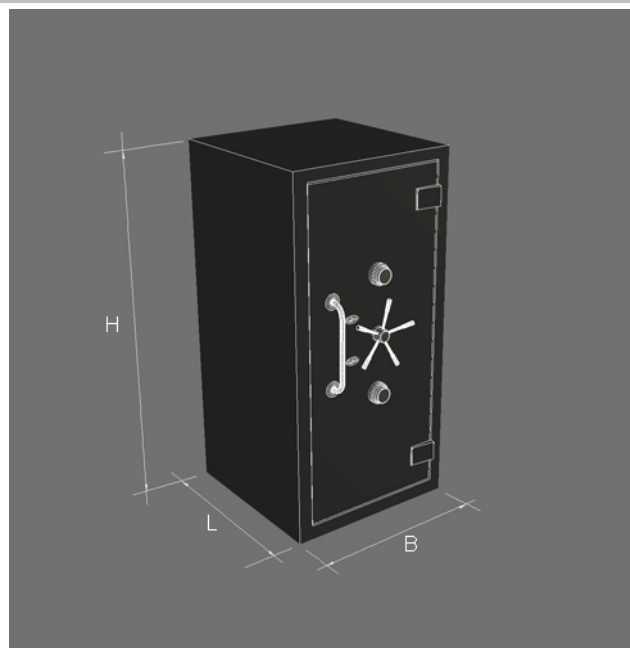
# TETRAEDAR

Safes, vaults and safe banking since 1990

## HIGH-SECURITY SAFE TYPE A / СЕЙФ ТИП А

High-security safe Type A comes standard with two **class B** mechanical key locks and has a resistance **category IV**. Additional locks, custom colors and protection features are offered according to customer requirements.

Сейфовеите Тип А стандартно се произвеждат с 2 механични ключови брави клас В и имат сертификат за IV степен на съпротивление по EN 1143-1. Допълнително заключване, цветове и защитни мерки се предлагат според изискванията на клиента.



Model	Dimensions			Internal dimensions			Weight
	Height	Width	Depth	Height	Width	Depth	
	H	B	L	H <sub>1</sub>	B <sub>1</sub>	L <sub>1</sub>	
A-802	550	450	450	412	312	246	230
A-803	750	500	550	612	362	346	350
A-804	900	600	550	762	462	346	480
A-805	1100	800	700	962	662	496	650
A-806	1360	800	700	1222	662	496	850
A-807	1800	800	700	1662	662	496	1150



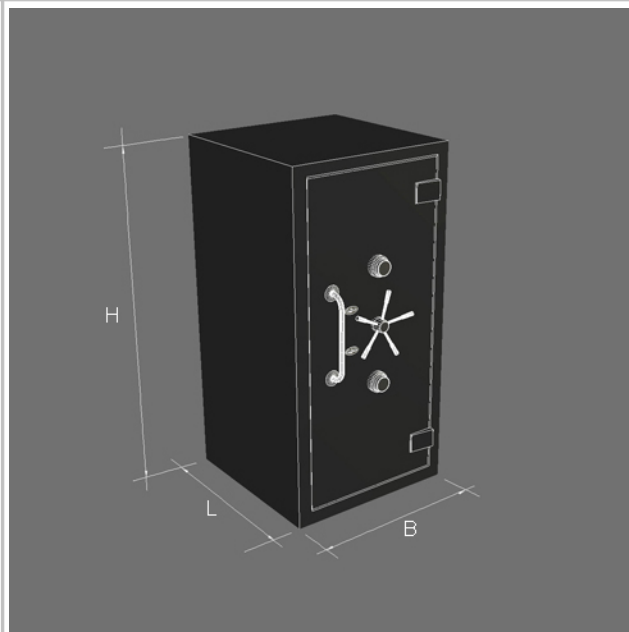
# TETRAEDAR

Safes, vaults and safe banking since 1990

## HIGH-SECURITY SAFE TYPE B / СЕЙФ ТИП В

High-security safe Type B comes standard with 2 **class B** mechanical key locks and all models are certified at EN 1143-1 **category V**. Additional locks, custom colors and protection are offered according to customer requirements.

Сейф тип В стандартно се произвежда с 2 брави клас В и всички модели са сертифицирани със EN 1143-1 **V степен** на съпротивление. Допълнително заключване, цветове и защитни мерки се предлагат според изискванията на клиента.



Model	Dimensions			Internal dimensions			Weight
	Height	Width	Depth	Height	Width	Depth	
	H	B	L	H <sub>1</sub>	B <sub>1</sub>	L <sub>1</sub>	
B-801	600	600	600	422	422	376	405
B-802	700	600	600	522	422	376	460
B-803	800	600	600	622	422	376	515
B-804	900	600	600	722	422	376	575
B-805	1000	700	650	822	522	426	710
B-806	1100	700	650	922	522	426	780
B-807	1200	700	650	1022	522	426	850
B-808	1300	700	650	1122	522	426	920
B-809	1400	700	700	1222	522	476	1050
B-810	1500	700	700	1322	522	476	1125
B-811	1600	800	700	1422	622	476	1255
B-812	1700	800	700	1522	622	476	1340
B-813	1800	800	700	1622	622	476	1430
B-814	1900	800	700	1722	622	476	1515



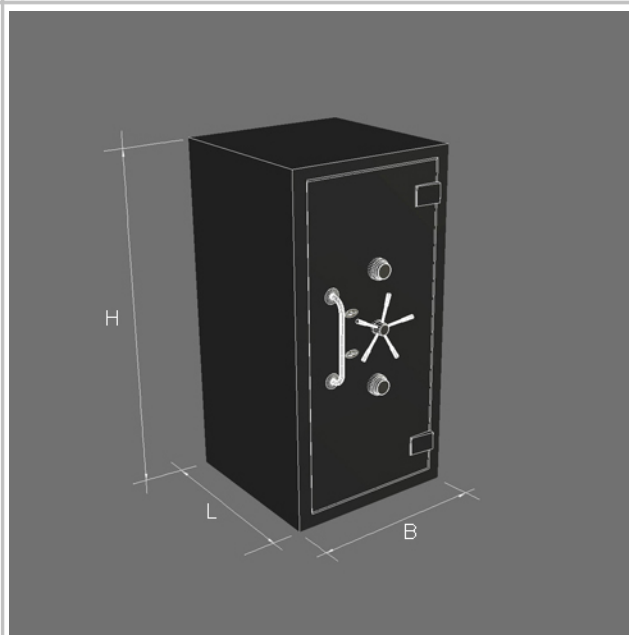
# TETRAEDAR

Safes, vaults and safe banking since 1990

## HIGH-SECURITY SAFE TYPE C / СЕЙФ ТИП С

High-security safe Type C comes standard with 2 **class C** mechanical key locks and \* models are certified at EN 1143-1 **category VI**. Additional locks, custom colors and protection are offered according to customer requirements.

Сейф тип С стандартно се произвежда с 2 брави клас С и модели със \* са сертифицирани със EN 1143-1 **VI степен** на съпротивление. Допълнително заключване, цветове и защитни мерки се предлагат според изискванията на клиента.



Model	Dimensions			Internal dimensions			Weight
	Height	Width	Depth	Height	Width	Depth	
	H	B	L	H <sub>1</sub>	B <sub>1</sub>	L <sub>1</sub>	
C-801	600	600	600	384	384	340	630
C-802	700	600	600	484	384	340	685
C-803	800	600	600	584	384	340	745
C-804	900	600	600	684	384	340	810
C-805*	1000	700	650	784	484	390	885
C-806*	1100	700	650	884	484	390	965
C-807*	1200	700	650	984	484	390	1050
C-808*	1300	700	650	1084	484	390	1145
C-809	1400	700	700	1184	484	440	1248
C-810	1500	700	700	1284	484	440	1360
C-811	1600	800	700	1384	584	440	1480
C-812	1700	800	700	1484	584	440	1615
C-813	1800	800	700	1584	584	440	1760
C-814	1900	800	700	1684	584	440	1920



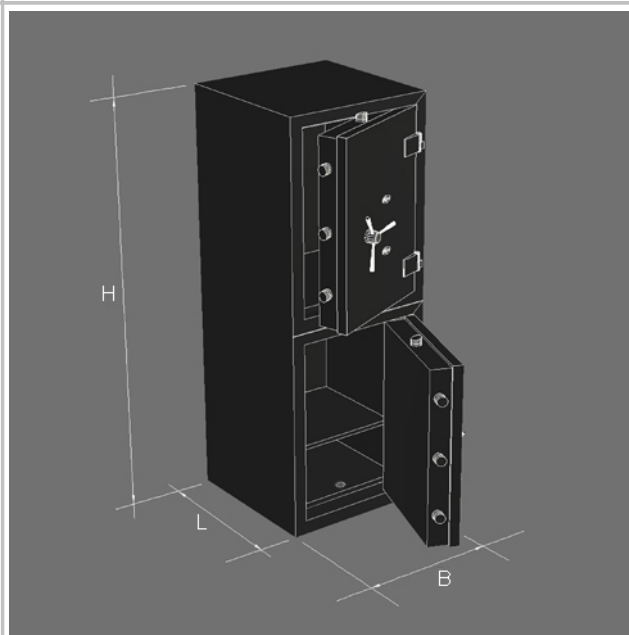
# TETRAEDAR

Safes, vaults and safe banking since 1990

## HIGH-SECURITY SAFE TYPE WV / СЕЙФ ТИП WV

A combination of two vertical **category V** safes Type WV comes standard with **2 class B** mechanical locks. Additional locks, custom colors and protection are offered according to customer requirements.

Комбинация от два вертикални сейфа **категория V**, сейф тип WV стандартно се произвежда с 2 брави клас B. Допълнително заключване, цветове и защитни мерки се предлагат според изискванията на клиента.



Model	Dimensions			Internal dimensions			Weight
	Height	Width	Depth	Height	Width	Depth	
	H	B	L	H <sub>1</sub>	B <sub>1</sub>	L <sub>1</sub>	
WV1200	1200	600	600	422	422	376	810
WV1400	1400	600	600	522	422	376	920
WV1600	1600	600	600	622	422	376	1030





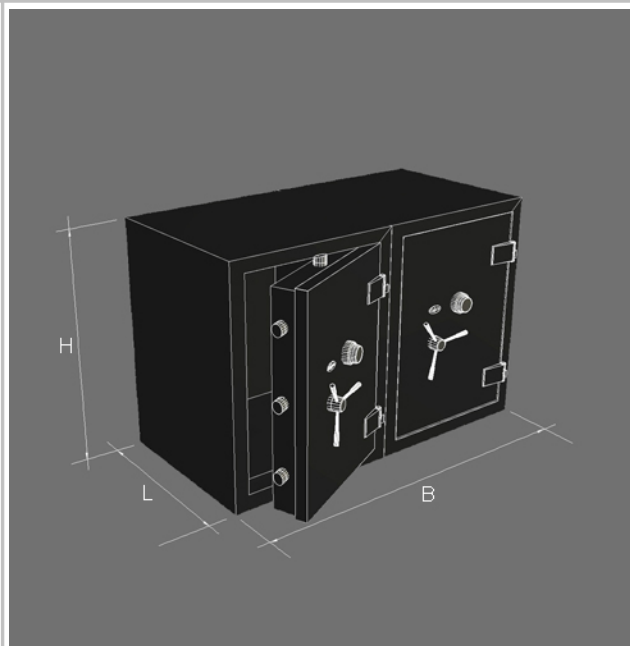
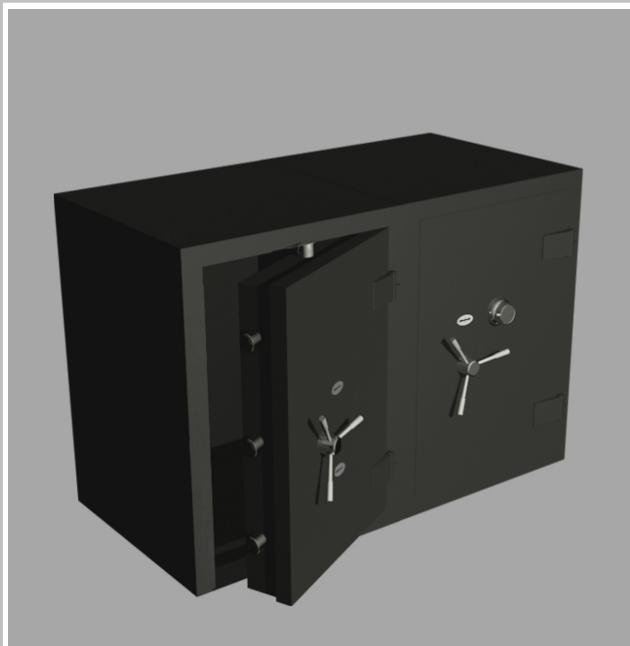
# TETRAEDAR

Safes, vaults and safe banking since 1990

## HIGH-SECURITY SAFE TYPE WH / СЕЙФ ТИП WH

A combination of two horizontal **category V** safes Type WH comes standard with 2 **class B** mechanical locks. Additional locks, custom colors and protection are offered according to customer requirements.

Комбинация от два хоризонтални сейфа **категория V**, сейф тип WH стандартно се произвежда с 2 брави клас В. Допълнително заключване, цветове и защитни мерки се предлагат според изискванията на клиента.



Model	Dimensions			Internal dimensions			Weight
	Height	Width	Depth	Height	Width	Depth	
	H	B	L	H <sub>1</sub>	B <sub>1</sub>	L <sub>1</sub>	
WH1200	600	1200	600	422	465	376	810
WH1400	700	1200	600	522	465	376	920
WH1600	800	1200	600	622	465	376	1030



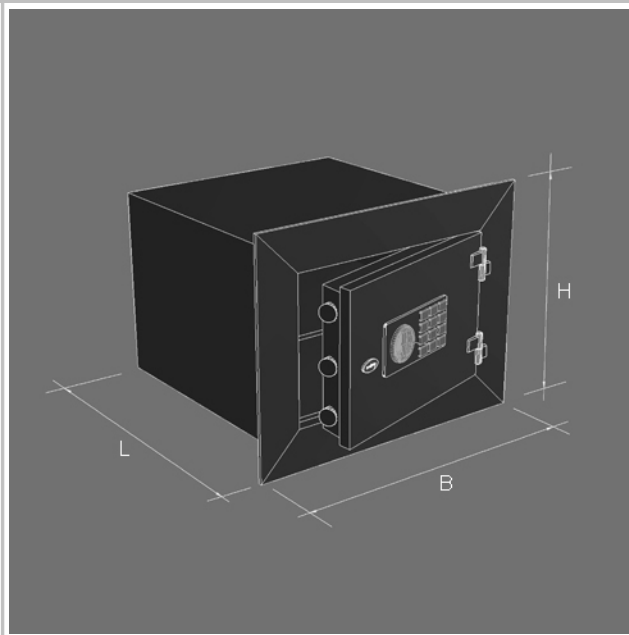
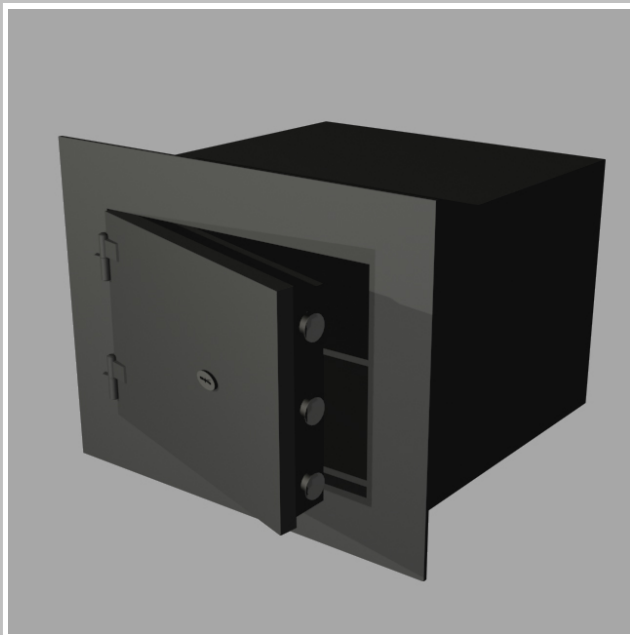
# TETRAEDAR

Safes, vaults and safe banking since 1990

## WALL SAFE TYPE CTM / СТЕНЕН СЕЙФ ТИП СТМ

Designed to offer a **II category** of resistance with one mechanical class A lock. Additional colors and protection are negotiable according to customer requirements.

Стенен сейф е проектиран като **II категория** с една механична брава клас А. Допълнително заключване, цветове и защитни мерки се предлагат според изискванията на клиента.



Model	Dimensions			Internal dimensions			Weight
	Height	Width	Depth	Height	Width	Depth	
	H	B	L	H <sub>1</sub>	B <sub>1</sub>	L <sub>1</sub>	
CTM-1	375	500	295	285	410	195	50
CTM-2	375	500	385	285	410	285	55
CTM-3	465	500	295	375	410	195	60
CTM-4	465	500	385	375	410	285	65
CTM-5	600	500	295	510	410	195	75
CTM-6	600	500	385	510	410	285	80



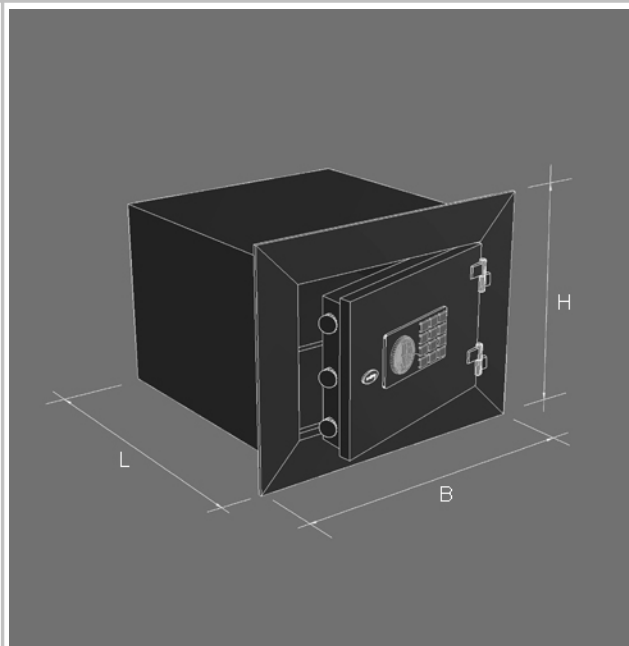
# TETRAEDAR

Safes, vaults and safe banking since 1990

## WALL SAFE TYPE CTMK / СТЕНЕН СЕЙФ ТИП СТМК

Designed to offer a II category of resistance with one electronic or mechanical **combination** class A lock. Additional colors and protection are negotiable according to customer requirements.

Стенен сейф е проектиран като II категория с една електронна или механична **кодова** брѝва клас А. Допълнително заключване, цвето̀ве и защитни мерки се предлагат според изискванията на клиента.



Model	Dimensions			Weight	Volume
	Height	Width	Depth		
	H	B	L		
CTMK-1	375	500	295	50	20
CTMK-2	375	500	385	55	28
CTMK-3	465	500	295	60	26
CTMK-4	465	500	385	65	38
CTMK-5	600	500	295	75	37
CTMK-6	600	500	385	80	53



# TETRAEDAR

Safes, vaults and safe banking since 1990

## GUN CABINET/ ОРЪЖЕЕН ШКАФ

The cabinet is intended for gun and ammunition storage. There are three variants:

Type 5P can hold up to 5 rifles/shotguns with a vertical section holding 5 ammunition compartments

Type 5PK which has an additional compartment with a separate lock for storing handguns.

Type F10HS is a new fireproof cabinet for collectors and avid sportsmen. The fireproof cabinet protects all valuable weapons, ammo and accessories, while the built-in high-security category V B801 protects money, documents and valuables.

All types have triple layer doors, with suitable ribs and safe locks with three side locking bolts. Two openings are designed for anchoring

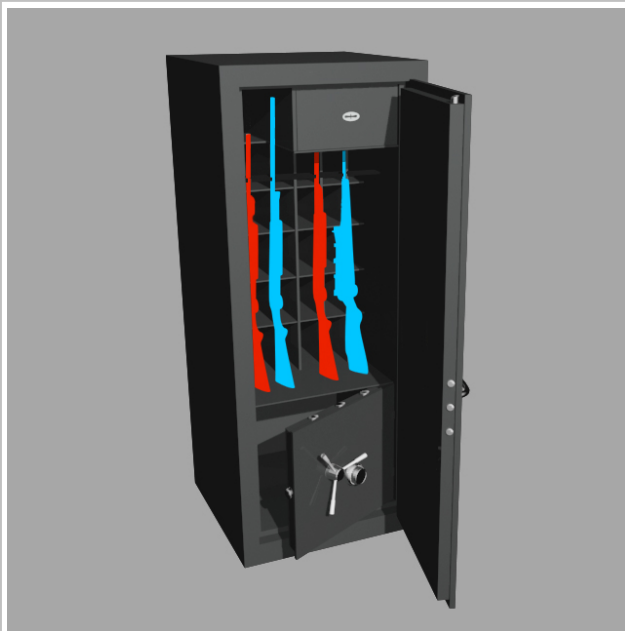
Конструкцията е предназначена за съхранение на оръжие и боеприпаси. Изпълнява се в следните варианти:

**Тип 5К** за съхранение на 5бр пушки с вертикална преграда формираща пространство от 5 отделения за съхранение на боеприпаси и

**Тип 5КР** който се различава от 5Р, че в горната си част има изградено допълнително отделение с отделен ключ за съхранение на късо оръжие.

**Тип F10HS** е нов продукт за колекционери и притежатели на ценни оръжия. **Огнеупорния** шкаф пази Вашите скъпи оръжия, муниции, и аксесоари, докато документите, пари и други ценности се съхраняват във **вградения V категория** сейф тип B801.

И на трите типа вратите за трислойни , подходящо оребрени и окомплектовани с касови брави с тристранно разположени заключващи щифтове. Предвидени са 2 отвора на гърба за анкериране.



Model	Dimensions						Weight
	External			Ammo compartment width	Gun compartment height	b	
	H	B	L		h		
5P	1300	550	350	170		0	95
5PK	1500	550	350	170		200	115
F10HS	1985	700	705	100-270		200	590



# TETRAEDAR

Safes, vaults and safe banking since 1990

## BANK PRODUCTS / БАНКОВИ ПРОДУКТИ

For the past 32 years we have completed hundreds of bank projects and we are able to offer an extensive range of bank security products and offer a fast and reliable support.

For most of products custom colors, dimensions, locks, keys, extra protection measures and other customer requirements are usually satisfied.

Deposit Safe Type Swinger .....	14
Deposit Safe Type Swinger Internal .....	15
Deposit Safe Type Drawer .....	16
Deposit Safe Type Drawer Internal .....	17
Singledoor Safes .....	18
Double door Safes .....	19
Keyholder safes .....	20
Block safes .....	21
Deposit station .....	22
Vault Doors .....	23
Panels .....	24
Vaults.....	25
Strongrooms.....	26
ATM Modernization.....	27
High-security Solutions.....	27

За последните 32 години сме изпълнили стотици банкови проекти и предлагаме широк кръг от специализирани банкови продукти и предлагаме бърза и надеждна поддръжка.

За повечето продукти цветовете, габаритни размери, брой на бравите, ключовете, видове защиты, както и други индивидуални изисквания на клиента извън посочените се договарят допълнително.

Депозит Сейф Тип Люлка.....	14
Депозит Сейф Тип Люлка ВЪТРЕШЕН.....	15
Депозит Сейф Тип Чекмедже.....	16
Депозит Сейф Тип Чекмедже ВЪТРЕШЕН.....	17
Еднокрили сейфове.....	18
Двукрили сейфове.....	19
Сейфове за ключове.....	20
Блок Сейфове.....	21
Приемна станция.....	22
Трезорни Врати.....	23
Панели.....	24
Трезори.....	25
Защитени помещения.....	26
Модернизация на банкомати.....	27
Решения с висока сигурност.....	27

**Deposit safes** are designed for storing money and documents during bank non working time in the absence of specially equipped room for a high vault and without the customer entering the bank.

They include a depositing device, which door is shipped with 10 customer keys and is accessible from outside of the bank, and a safe in the bank facility which door is normally equipped with two class A locks.

**Internal** variants are used for depositing cash above certain limits in small bank offices, shops, petrol stations etc.

**Single door** are designed for storage of cash and documents in small bank offices, which do not have specially constructed vaults. Designed as a safe with one door, providing category V resistance under EN 1143-1. The door is equipped with minimum of two mechanical locks class B under EN 1300.

**Double door** safes are designed for storage of cash and documents in small bank offices, which do not have specially constructed vaults. Designed as a safe with two doors, providing category V resistance under EN 1143-1

**Депозитните сейфове** са предназначени за депозиране на пари и документи в не работно време на банката, при липса на специално оборудвано помещение за нощен трезор, без клиента да влиза в банката.

Вратата за депозиране се окомплектова при стандартното изпълнение с 10 бр. клиентски ключа. Вратата на сейфа се оборудва при стандартно изпълнение с два броя брави клас А по EN 1300.

**Вътрешните** варианти се използват за депозиране на кеш над дадени лимити в банкови офиси, магазини, бензиностанции и др.

**Еднокрилите сейфове** са предназначени за малки банкови офиси в които няма изградени специални помещения оборудвани като граждански трезор. Проектирани са като еднокрил сейф категория V по EN 1143-1. Външната врата се окомплектова минимум с два броя брави клас B по EN 1300.

**Двукрилите сейфове** са предназначени за малки банкови офиси в които няма изградени специални помещения оборудвани като граждански трезор. Проектирани са като двукрил сейф категория V по EN 1143-1. Външната врата се окомплектова



# TETRAEDAR

**Safes, vaults and safe banking since 1990**

**Keyholder safes** - specially adapted high-security safe model B-801 with **category V** resistance is used to hold well attached numbered hooks for key storage.

**Block safes** are deposits safes for personal valuables. They are deployed in specially constructed and guarded bank vaults and feature a double section lock. One is for bank authorization and the other is for the customer.

**Deposit stations** allow bank customers to deposit money and documents outside bank working hours in a specially constructed night vault. The deposit door is offered with 10 customer keys.

**Vault Doors** are designed for bank vaults and strongrooms. They include multiple layers of different integrated materials, highly resistant against various attacks. Door model 320 achieved VII resistance category under EN 1143-1 for Secure storage of cash, valuables and data media. Dimensions and construction openings are adapted during the requirements definition and quotation process. In addition to the required locks we add a mechanical combination lock or additional protection.

**Panels** are manufactured for increasing the resistance of existing or newly built bank vaults or fast building of home or enterprise strongrooms. Vault panels are solid, multilayer, welded constructions built with steel and high-density concrete providing excellent protection against attacks and achieved II,V, and VI grades of EN 1143-1 certification.

**Vaults** were initially designed for banks, but later also deployed at museums. Certified with II,V or VI grades of resistance under EN 1143-1 the vaults are built with certified only components. Deployment is fast and convenient for existing buildings and is usually over within a weekend allowing no business interruption.

**Strongrooms** are fireproof modular vaults for storing documents, money and valuables in office or private premises, providing human shelter in risky situations.

минимум с два броя брави клас B по EN 1300.

**Сейфове за ключове** са специално пригодени за съхранение на ключове от сейф модел B-802 с **V степен** на съпротивление по EN 1143-1 с твърдо закрепени куки маркирани с поредни номера за еднозначно определяне местата на съответните ключове.

**Блок сейфове** са лични сейфове за съхранение на ценности. Монтират се в специално изградени охраняеми банкови трезори. Стандартното изпълнение е с двусекционна брава. Едната секция е разрешаваща, а другата е клиентска.

**Приемни станции** позволяващи на клиентите да депозират пари и документи в извънработно време в специален нощен трезор. Депозитната врата се предлага с 10 клиентски ключа.

**Трезорните врати** са предназначени за банкови трезори и сигурни помещения и са с многослойна архитектура интегрираща различни материали с висока степен на съпротивление срещу различни атаки. Врата модел 320 постигна VII степен на съпротивление според EN 1143-1. Размерите и конструктивните отвори се адаптират по време на дефиниране на изискванията и изготвяне на оферта, като можем да добавим и допълнителни защиты.

**Панелите** са произведени да увеличат съпротивлението на съществуващи или новопостроени банкови трезори или за бързо строене на домашни или корпоративни защитени помещения. Трезорните панели са солидни, многослойни конструкции изградени със стомана и високо плътен бетон, осигуряващи отлична защита срещу атаки и постигнаха II,V и VI степен при сертификацията по EN 1143-1.

**Трезорните помещения** бяха първоначално разработени за банки, но по-късно намериха приложение и в музеи. Сертифицирани с II,V и VI степен на съпротивление по EN 1143-1 трезорните помещения се изграждат само със сертифицирани компоненти. Монтажа е бърз и удобен за съществуващи помещения и обикновено приключва през почивните дни без да прекъсва работата на обекта.

**Огнеупорни защитени помещения** за съхраняване на документи и ценности в офиси и частни домове, осигуряващи и убежище за хора в рискови ситуации.



# TETRAEDAR

**Safes, vaults and safe banking since 1990**

**ATM modernization** – we improve existing ATMs with high-end 3 way boltwork of the safe door and additional mechanical lock. If necessary we replace the electronic lock with advanced products from the leading US or German manufacturers.

**High-security solutions** we offer and support high-security locks and integrated security solutions from the leading names in the industry like KABA(LAGARD,AUDCON,CENCON), STUV(IVOX,TULOX), SG, LEUBTIG

**Модернизация на банкомати** – осигуряваме тристранно заключване на касовата врата и монтираме допълнителна механична брава, като при необходимост подменяме и електроните брави с такива от водещи производители от Германия и САЩ.

**Решения с висока сигурност** – предлагаме и поддържаме високо-сигурни брави и интегрирани решения за сигурност от водещите имена в индустрията като KABA(LAGARD, AUDCON, CENCON), STUV(IVOX, TULOX), SG, LEUBTIG



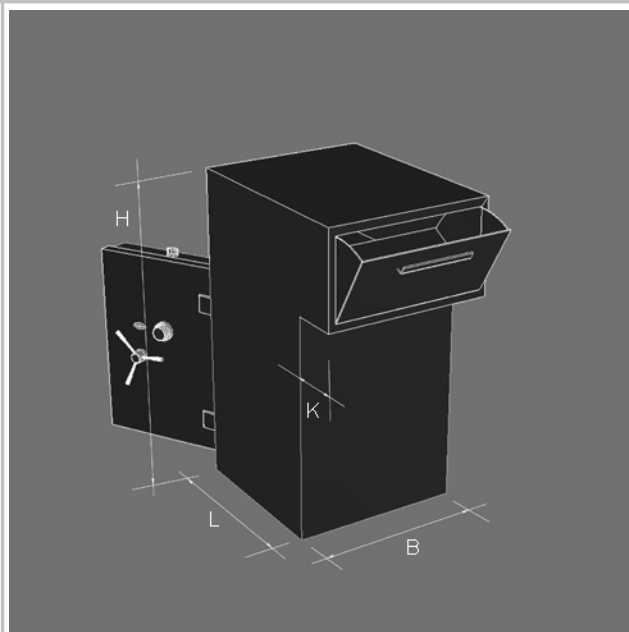
# TETRAEDAR

**Safes, vaults and safe banking since 1990**

## DEPOSIT SAFE TYPE SWINGER / ДЕПОЗИТ СЕЙФ ТИП ЛЮЛКА

Designed for storage of cash and documents outside bank working hours, without a specially equipped night vault requiring the customer to enter bank premises. The deposit door is offered with 10 customer keys while the safe door with 2 class A locks. Custom colors, dimensions, locks, number of keys, additional protection features and other customer requirements will be satisfied.

Конструкцията е предназначена за депозиране на пари и документи в не работно време на банката, при липса на специално оборудвано помещение за нощен трезор, без клиента да влиза в банката. Вратата за депозиране се комплектова при стандартното изпълнение с 10 бр. клиентски ключа. Вратата на сейфа се оборудва при стандартно изпълнение с два броя брави клас А по EN 1300. Цветове, габаритни размери, брой на бравите, ключовете, видове защиты, както и други индивидуални изисквания на клиента извън посочените се договарят допълнително.



Model	Dimensions in mm			Internal dimensions in mm of the useful volume			Weight
	Height	Width	Depth	Height	Width	Depth	
	H	B	L	H <sub>1</sub>	B <sub>1</sub>	L <sub>1</sub>	
L-1	1700	700	900	1100	562	696	1440
L-2	1600	700	800	1000	562	596	1350





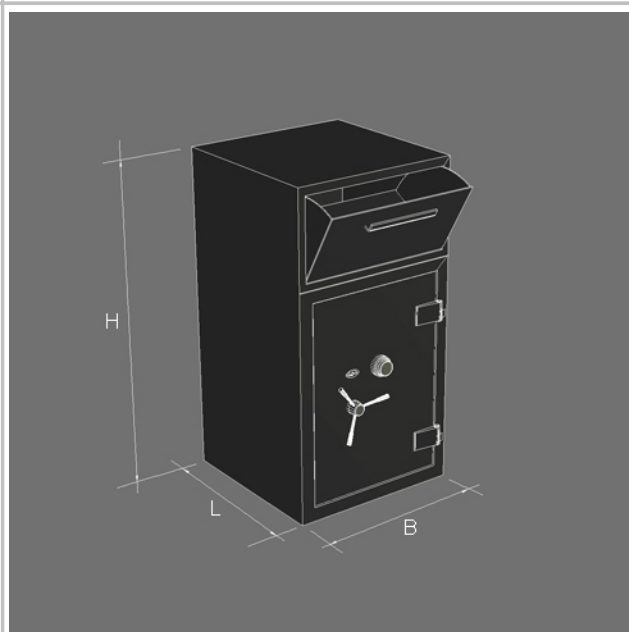
# TETRAEDAR

Safes, vaults and safe banking since 1990

## DEPOSIT SAFE TYPE SWINGER INTERNAL / ДЕПОЗИТ СЕЙФ ТИП ЛЮЛКА ВЪТРЕШЕН

Designed for storage of cash and documents in bank offices, teller desks, stores and petrol stations where the depositing user has no access to the safe. The deposit door is offered with 10 customer keys while the safe door with 2 class A locks. Custom colors, dimensions, locks, number of keys, additional protection features and other customer requirements will be satisfied.

Конструкцията е предназначена за депозиране на пари и документи в банкови офиси, касиерски работни места, магазини и бензиностанции при които депозиращия потребител нямат достъп до депозираните ценности. Вратата за депозиране се окомплектова при стандартното изпълнение с 10 бр. клиентски ключа. Вратата на сейфа се оборудва при стандартно изпълнение с два броя брави клас А по EN 1300. Цветове, габаритни размери, брой на бравите, ключовете, видове защиты, както и други индивидуални изисквания на клиента извън посочените се договарят допълнително.



Model	Dimensions in mm			Internal dimensions in mm of the useful volume			Weight
	Height	Width	Depth	Height	Width	Depth	
	H	B	L	H <sub>1</sub>	B <sub>1</sub>	L <sub>1</sub>	
LI-1	1700	700	900	1100	562	696	1440
LI-2	1600	700	800	1000	562	596	1350



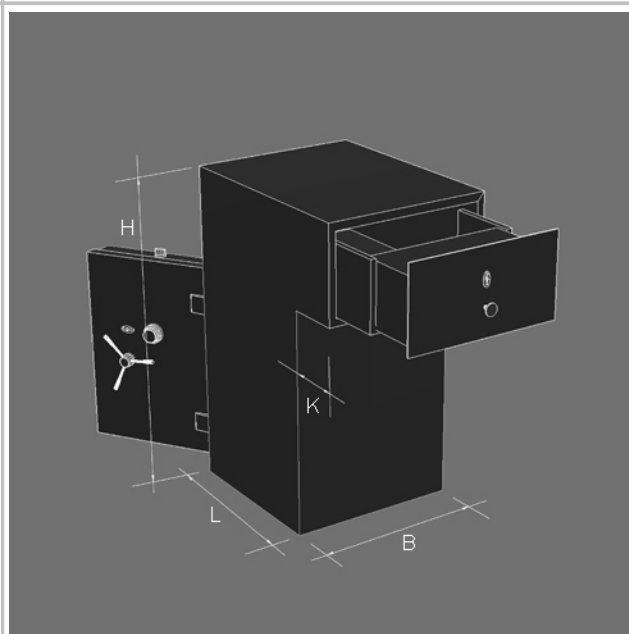
# TETRAEDAR

Safes, vaults and safe banking since 1990

## DEPOSIT SAFE TYPE DRAWER / ДЕПОЗИТ СЕЙФ ТИП ЧЕКМЕДЖЕ

NEW! Smaller dimensions, larger storage space for the same parcel volume. Designed for storage of cash and documents outside bank working hours, without a specially equipped night vault requiring the customer to enter bank premises. The deposit door is offered with 10 customer keys and the safe door with 2 class A locks. Custom colors, dimensions, locks, number of keys, additional protection features and other customer requirements will be satisfied.

НОВО! По-малки габарити на изделието, по-големи размери на пространството за депозирание при едни и същи обеми на пратката. Конструкцията е предназначена за депозирание на пари и документи в **извънработно** време на банката. Вратата за депозирание се окомплектова при стандартното изпълнение с 10 клиентски ключа. Вратата на сейфа се оборудва при стандартно изпълнение с два броя брави клас А. Цветове, габаритни размери, брой на бравите, ключовете, видове защиты, както и други индивидуални изисквания на клиента извън посочените се договарят допълнително.



Model	Dimensions in mm			Internal dimensions in mm of the useful volume			Weight
	Height	Width	Depth	Height	Width	Depth	
	H	B	L	H <sub>1</sub>	B <sub>1</sub>	L <sub>1</sub>	
SH-1	1500	700	800	1290	490	596	1250
SH-2	1600	700	800	1390	490	596	1350



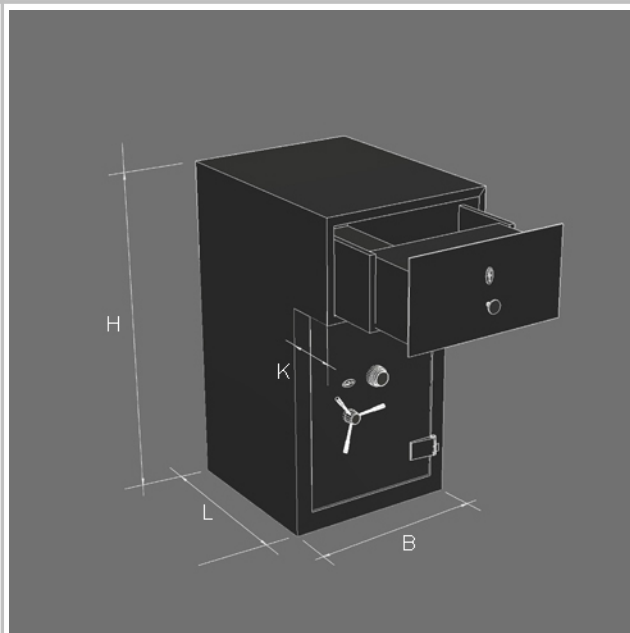
# TETRAEDAR

Safes, vaults and safe banking since 1990

## DEPOSIT SAFE TYPE DRAWER INTERNAL / ДЕПОЗИТ СЕЙФ ТИП ЧЕКМЕДЖЕ ВЪТРЕШЕН

Smaller dimensions, larger storage space for the same parcel volume. Designed for storage of cash and documents in bank offices, teller desks, stores and petrol stations where the depositing user has no access to the safe. The deposit door is offered with 10 customer keys and the safe door with 2 class A locks. Custom colors, dimensions, locks, number of keys, additional protection features and other customer requirements will be satisfied.

По-малки габарити на изделието, по-големи размери на пространството за депозиране при едни и същи обеми на пратката. Конструкцията е предназначена за депозиране на пари и документи в банкови офиси, касиерски бюра, магазини и бензиностанции. Вратата за депозиране се комплектува при стандартното изпълнение с 10 клиентски ключа. Вратата на сейфа се оборудва при стандартно изпълнение с два броя брави клас А. Цветове, габаритни размери, брой на бравите, ключовете, видове защиты, както и други индивидуални изисквания на клиента извън посочените се договарят допълнително.



Model	Dimensions in mm			Internal dimensions in mm of the useful volume			Weight
	Height	Width	Depth	Height	Width	Depth	
	H	B	L	H <sub>1</sub>	B <sub>1</sub>	L <sub>1</sub>	
SHI-1	1500	700	800	1290	490	596	1250
SHI-2	1600	700	800	1390	490	596	1350



# TETRAEDAR

Safes, vaults and safe banking since 1990

## SINGLEDOR SAFES / ЕДНОКРИЛИ СЕЙФОВЕ

Designed for small bank offices, which do not have specially constructed vaults.

**Type ED** is developed as a **category V safe** holding modules of deposit safes with bank authorization for a single unlock and lock operations.

**Type ET** is developed as a **category V safe** with reinforced metal shelves.

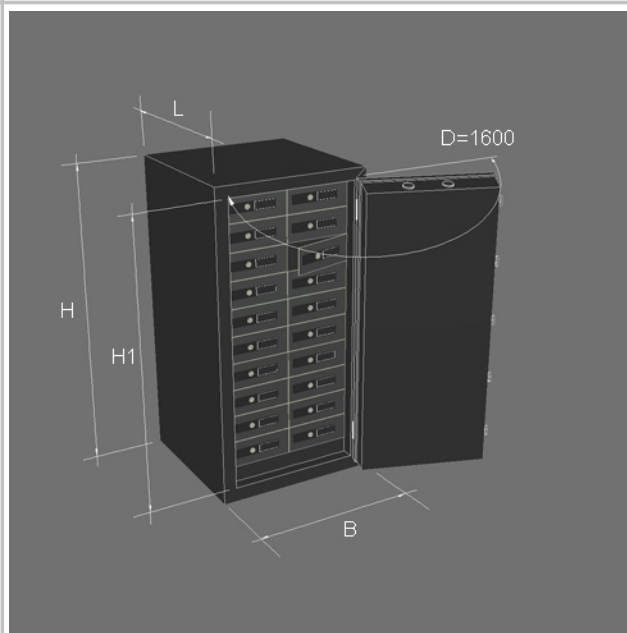
The external door is equipped with minimum of 2 class B locks.

Конструкцията е предназначена за малки банкови офиси в които няма изградени специални помещения оборудвани като граждански трезор.

**Тип ED** представлява сейф с **V степен** на съпротивление в който са монтирани модулно депозитни сейфове с режим на отключване "разрешение банка-еднократно отключване и заключване на клиента".

**Тип ET** представлява сейф с **V степен** на съпротивление с усилени метални полици

Външната врата се окомплектова минимум с два броя брави клас В по EN 1300.



Model	Dimensions in mm			Internal dimensions in mm			Assembly area		Weight
	Height	Width	Depth	Height	Width	Depth	Width	Depth	
	H	B	L	H <sub>1</sub>	B <sub>1</sub>	L <sub>1</sub>	B	K	
ED1	1900	900	650	1722	722	426	1600	1430	1800
ED2	1800	900	650	1622	722	426	1600	1430	1600
ET	1800	900	650	1622	722	426	1600	1430	1430



# TETRAEDAR

Safes, vaults and safe banking since 1990

## DOUBLE DOOR SAFES / ДВУКРИЛИ СЕЙФОВЕ

Designed for small bank offices, which do not have specially constructed vaults.

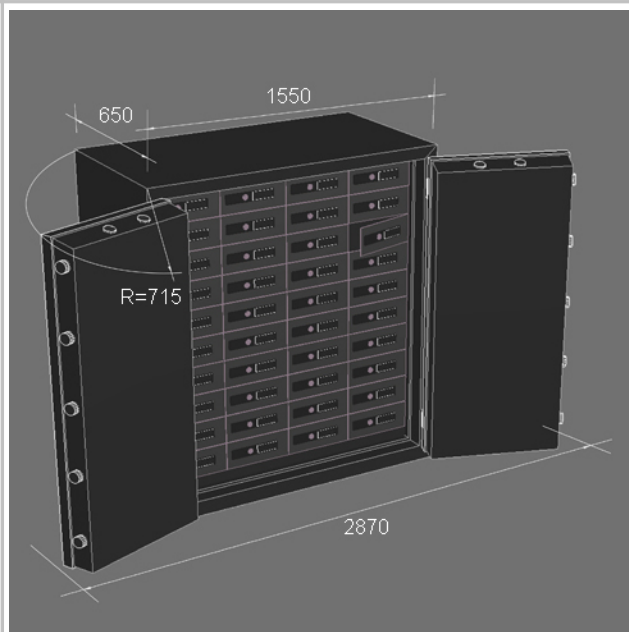
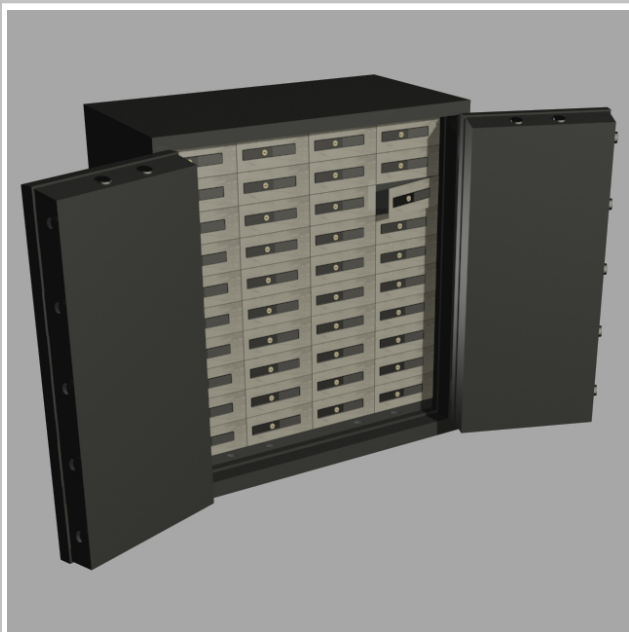
**Type DD** is designed as a **category V** safe with two overlapping doors and two class B locks holding modules of deposit safes with bank authorization for a single unlock and lock operations.

**Type DT** is developed as a **category V** safe with reinforced metal shelves and two overlapping doors.

Конструкцията е предназначена за малки банкови офиси в които няма изградени специални помещения оборудвани като граждански трезор.

**Тип DD** представлява сейф с **V степен** на съпротивление с две врати, в които са монтирани модулно депозитни сейфове с режим на отключване "разрешение банка-еднократно отключване и заключване на клиента".

**Тип DT** представлява сейф с **V степен** на съпротивление с усилени метални полици. Външните врати се окомплектова минимум с два броя брави клас B по EN 1300.



Model	Dimensions in mm			Internal dimensions in mm			Assembly area		Weight
	Height	Width	Depth	Height	Width	Depth	Width	Depth	
	H	B	L	H <sub>1</sub>	B <sub>1</sub>	L <sub>1</sub>	B	K	
DD	1800	1550	650	1622	1372	426	2870	1430	2260
DT	1800	1550	650	1622	1372	426	2870	1430	1940



# TETRAEDAR

Safes, vaults and safe banking since 1990

## KEYHOLDER SAFES / СЕЙФОВЕ ЗА КЛЮЧОВЕ

Specially adapted construction for the storage of keys. A safe model B-801 with **category V** resistance is used to hold well attached numbered hooks. Two class B locks are included as required by EN 1300 standard. Additional locks, colors and additional protections can be negotiated to satisfy customer requirements.

Специално пригодена конструкция за съхранение на ключове. Използван е сейф модел B-802 от V степен на съпротивление по EN 1143-1 с твърдо закрепени куки маркирани с поредни номера за еднозначно определяне местата на съответните ключове. На всички сейфове задължително се монтират 2 броя брави клас B по EN 1300.



Model	Dimensions			Max number of keys	Weight
	Height	Width	Depth		
	H	B	L		
K-280	700	600	600	280	460
K-420	700	600	600	420	465



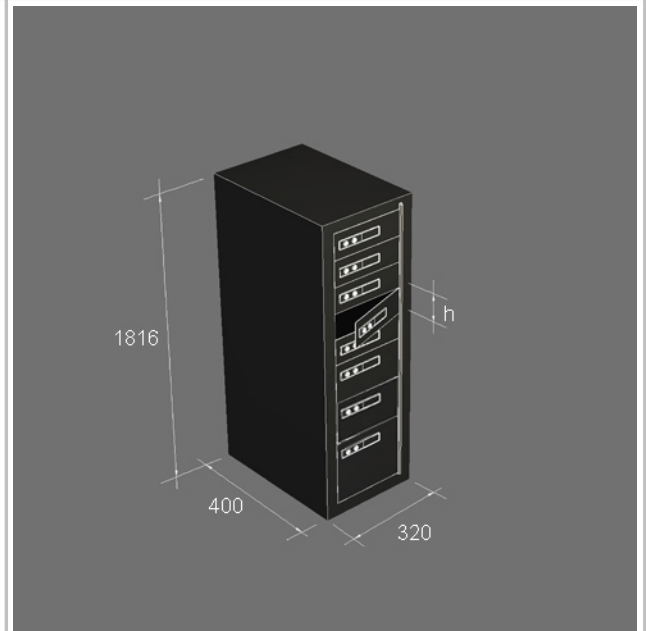
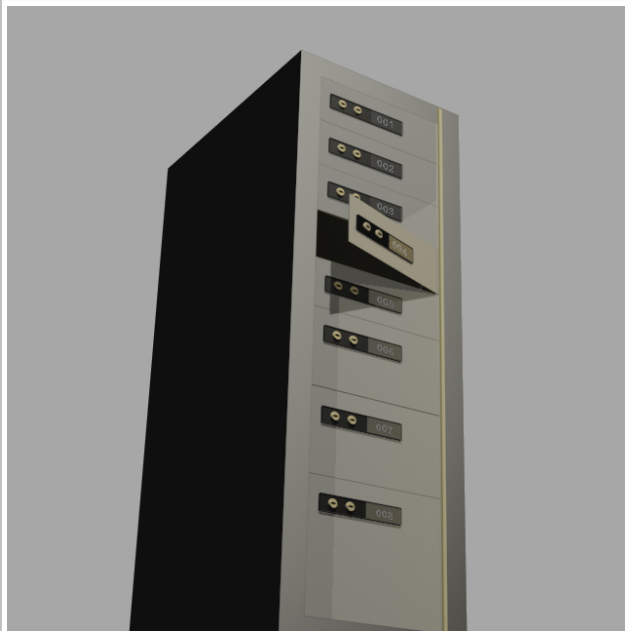
# TETRAEDAR

**Safes, vaults and safe banking since 1990**

## BLOCK SAFES / БЛОК СЕЙФОВЕ

The block safes are for personal valuables. They are deployed in specially constructed and guarded bank vaults. The standard solution uses double section lock - one for authorization and the other is for the customer. The bank authorizes the customer for one unlock attempt. Additional attempts must be authorized again by the bank. The ten standard modules are 1816 mm high, 320 mm wide, and 400 mm deep and include the given components. Different customer requirements can be addressed.

Блок сейфовете са лични сейфове за съхранение на ценности. Монтират се в специално изградени охраняеми банкови трезори. Стандартното изпълнение е с двусекционна брава. Едната секция е разрешаваща, а другата е клиентска. Банката дава разрешение на клиента за еднократно отключване. Последващ опит за отключване става след последващо разрешение на банката. Изградени са от стандартни модули с размери височина 1816 мм., ширина 320 мм. и дълбочина 400 мм. Посочени са комбинациите от клетки на 10те стандартни модула. По желание на клиента се разработват и други варианти.



Standard Module	Height of the safe and number of safes included					
	h=100	h=200	h=300	h=400	h=500	h=600
No.1	6	6				
No.2	4	5		1		
No.3	2	6		1		
No.4	3	3	3			
No.5	2	3		1		1
No.6	1	1	2	1	1	
No.7	10		1		1	
No.8	9			1	1	
No.9			1	1	1	1
No.10	12	3				



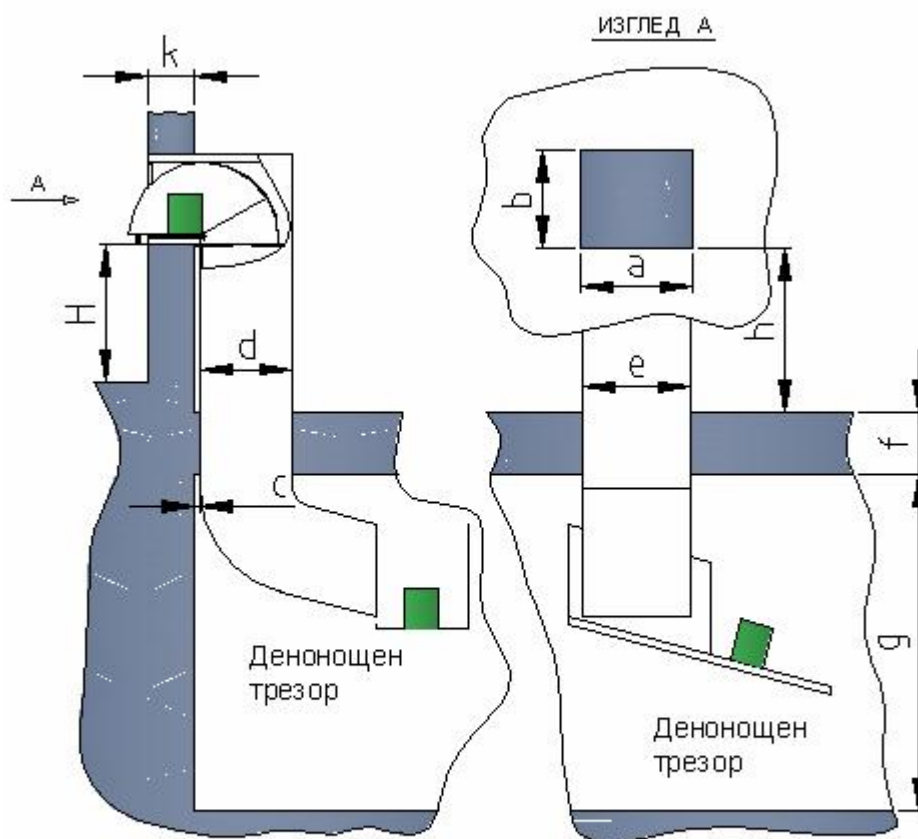
# TETRAEDAR

Safes, vaults and safe banking since 1990

## DEPOSIT STATION / ПРИЕМНА СТАНЦИЯ

This solution allows bank customers to deposit money and documents outside bank working hours in a specially constructed night vault. The deposit door is offered with 10 customer keys. The solution is designed for each individual deployment context.

Конструкцията е предназначена за депозиране на пари и документи в неработно време на банката, при изградено специално оборудвано помещение за нощен трезор. Вратата за депозиране се окомплектова при стандартното изпълнение с 10бр.клиентски ключа. Приемната станция се проектира конкретно за всеки обект. В таблицата са посочени препоръчителни размери с оглед нормалната експлоатация на съоръжението.



Принципна схема

Model	Dimensions									
	H	a	b	c	d	e	f	h	g	k
PL-1	900	700	600	50	650	600	250	800	2400	350
PL-2	1100	700	600	50	650	600	250	800	2400	350





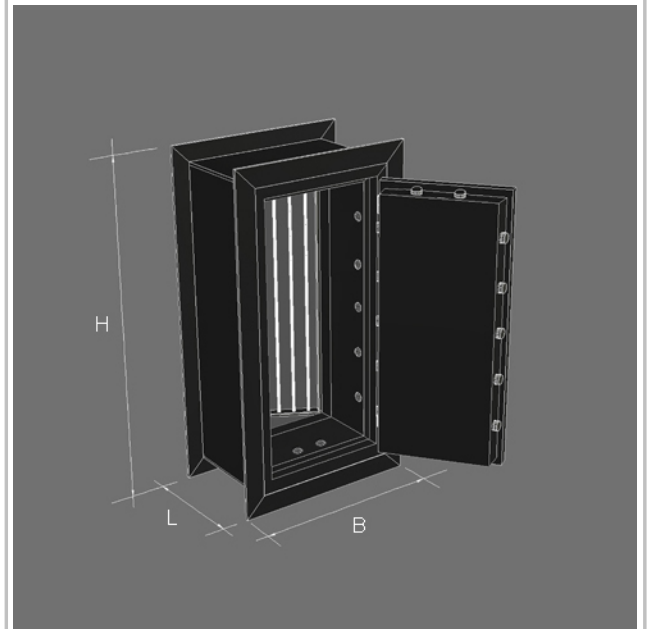
# TETRAEDAR

**Safes, vaults and safe banking since 1990**

## VAULT DOORS / ТРЕЗОРНИ ВРАТИ

The doors are designed and certified for bank vaults. They include multiple layers of different integrated materials, highly resistant against various attacks. Door model 320 achieved VII resistance category under EN 1143-1 for Secure storage of cash, valuables and data media. Dimensions and deployment details are defined for each site as part of the requirements definition and quotation process. In addition to the required locks the standard version includes an extra mechanical combination lock. Custom colors and additional protection can be offered.

**Трезорните врати** са предназначени за банкови трезори и сигурни помещения и са с многослойна архитектура интегрираща различни материали с висока степен на съпротивление срещу различни атаки. Врата модел 320 постигна VII степен на съпротивление според EN 1143-1. Размерите и конструктивните отвори се адаптират по време на дефиниране на изискванията и изготвяне на оферта, като можем да добавим и допълнителни защити.



Model	Dimensions			Weight	EN 1143-1 resistance category
	Height	Width	Depth		
	H	B	L		
310	2180	1205	360	1950	проектирана да отговори на 10 степен
320	2000	1000	360	1450	7



# TETRAEDAR

**Safes, vaults and safe banking since 1990**

## PANELS / ПАНЕЛИ

Our **panels** are designed and manufactured for increasing the resistance of existing or newly built bank vaults or fast building of home or enterprise strongrooms. Vault panels are solid, multilayer, welded constructions built with steel and high-density concrete providing excellent protection against attacks and achieved **II, V, and VI** grades of EN 1143-1 certification. All tests were executed on vaults built with our panels type T, E, and Sx

In the model notation T-C.H.B :

**T** is type of panel

**C** is resistance under the EN 1143-1 standard.

**H** is height of the panel in mm

**B** is width in mm while

For example model *T-2.2500.500* denotes a type T panel with 2 category of resistance height of 2500 mm and width 500 mm

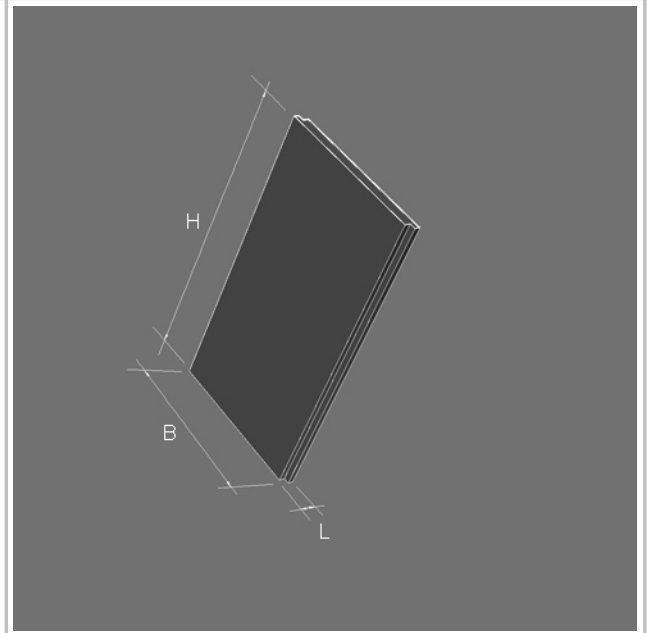
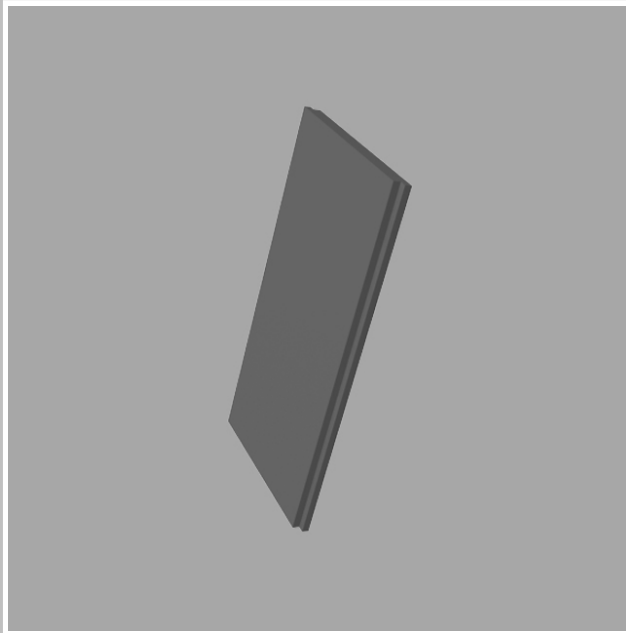
Тетраедър панелите са предназначени, както за увеличаване на степента на съпротивление по смисъла на EN 1143-1 на съществуващи трезорни помещения, така също и за модулно изграждане на самостоятелни трезорни помещения. Панелите са потвърждавали многократно при тестови изпитвания съгласно EN 1143-1 качествата си и са получавали съответните сертификати. Всички изпитвания са проведени върху модулно изградени трезорни помещения, чийто градивни елементи са панелите тип **T**, **E** и **Sx**.

Означение на панела T-C.H.B

**T** е тип , **C** е степен на съпротивление, **H** - височина в mm, **B** - ширина в mm

Примерно означение на панела тип T, модел със II степен на съпротивление по EN 1143-1, височина H=2500 mm и ширина B= 500 mm е :

*T-2.2500.500*



Model	Thickness L mm			Weight per m <sup>2</sup>			EN 1143-1 resistance category	
Type T	50			67 kg/m <sup>2</sup>			II	
Type E	52.5			174 kg/m <sup>2</sup>			V	
Type Sx	82.5			250 kg/m <sup>2</sup>			VI	
H	1000	1200	1400	1600	1800	2000	2200	2500
B	300	350	400	450	500	550	600	650



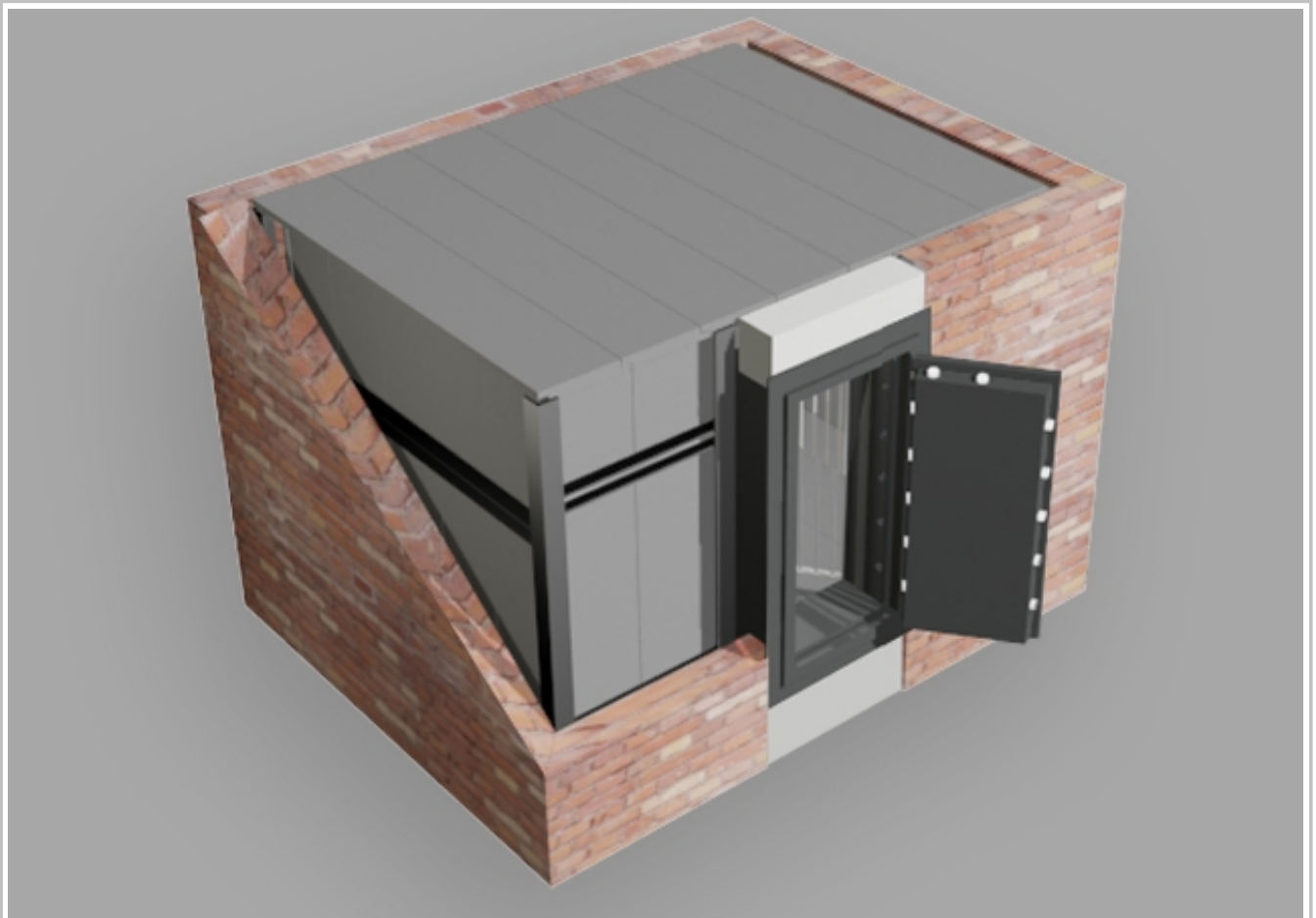
# TETRAEDAR

Safes, vaults and safe banking since 1990

## VAULTS / ТРЕЗОРИ

**Vaults** were initially designed for banks, but later also deployed at museums. Certified with II,V or VI grades of resistance under EN 1143-1 the vaults are built with certified only components. Deployment is fast and convenient for existing buildings and is usually over within a weekend allowing no business interruption.

**Трезорните помещения** бяха първоначално разработени за банки, но по-късно намериха приложение и в музеи. Сертифицирани с II,V и VI степен на съпротивление по EN 1143-1 трезорните помещения се изграждат само със сертифицирани компоненти. Монтажа е бърз и удобен за съществуващи помещения и обикновено приключва през почивните дни без да прекъсва работата на обекта.





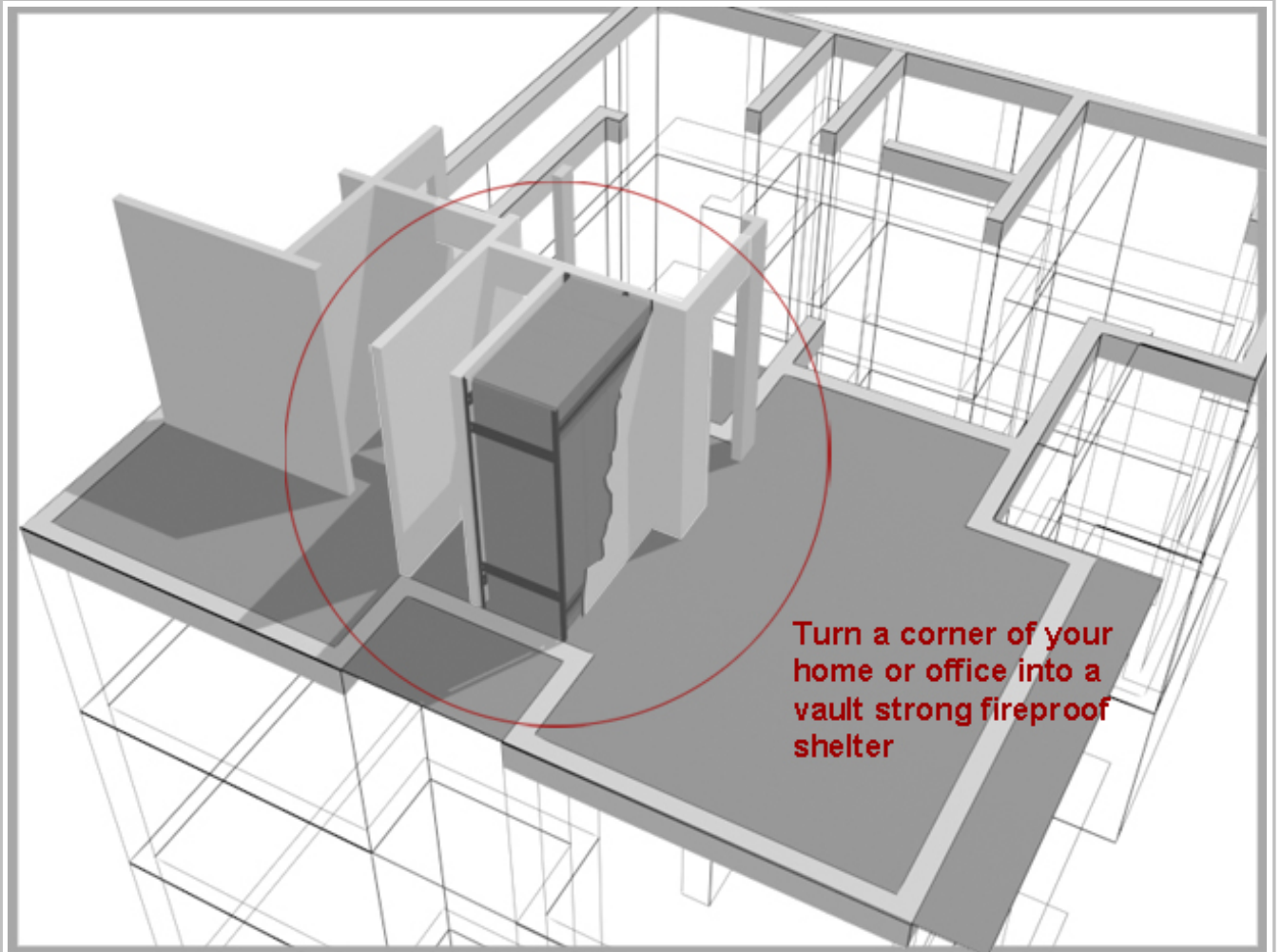
# TETRAEDAR

Safes, vaults and safe banking since 1990

## STRONGROOMS / ЗАЩИТЕНИ ПОМЕЩЕНИЯ

**Strongrooms** are fireproof modular vaults for storing documents, money and valuables in office or private premises, providing human shelter in risky situations.

**Огнеупорни защитени помещения** за съхраняване на документи и ценности в офиси и частни домове, осигуряващи и убежище за хора в рискови ситуации.





# TETRAEDAR

**Safes, vaults and safe banking since 1990**

## SERVICES AND HIGH-SECURITY SOLUTIONS / УСЛУГИ И РЕШЕНИЯ С ВИСОКА СИГУРНОСТ

**ATM modernization** – we improve existing ATMs with high-end 3 way boltwork of the safe door and additional mechanical lock. If necessary we replace the electronic lock with advanced products from the leading US or German manufacturers.

**Модернизация на банкомати** – осигуряваме тристранно заключване на касовата врата и монтираме допълнителна механична брава, като при необходимост подменяме и електроните брави с такива от водещи производители от Германия и САЩ.

**High-security solutions** we offer and support certified high-security locks and integrated security solutions from the leading names in the industry like KABA(LAGARD,AUDCON,CENCON), STUV(IVOX,TULOX), SG, LEBTIG

**Решения с висока сигурност** – предлагаме и поддържаме сертифицирани висок клас брави и интегрирани решения за сигурност от водещите имена в индустрията като KABA(LAGARD, AUDCON, CENCON), STUV(IVOX, TULOX), SG, LEBTIG

Locks are typically classified as:

Бравите обикновено се класифицират като:

**Mechanical** – key operated classical solution.

**Механични** – класическо решение с ключ.

**Mechanical combination** locks are a well established high-security solution.

**Механичните кодови** брави са успешно наложени решения с висока сигурност.

**Electronic combination** locks are a high-security convenient solution with multiple features for wide set of requirements – from battery operated to self powered high-security locks with have alarm interfaces for security system integration.

**Електронни** брави са удобно високо-сигурно решение с многобройни функции за широк кръг от изисквания – от такива с батерии до самозахранващи се високо-сигурни брави с връзка към алармени системи за интеграция в цялостни решения за сигурност.